

*Следует
визуально
консультация
22.02.11*



МВД РОССИИ
ФЕДЕРАЛЬНОЕ
ГОСУДАРСТВЕННОЕ УЧРЕЖДЕНИЕ
"НАУЧНО-ИССЛЕДОВАТЕЛЬСКИЙ ЦЕНТР
ПРОБЛЕМ БЕЗОПАСНОСТИ
ДОРОЖНОГО ДВИЖЕНИЯ
МИНИСТЕРСТВА ВНУТРЕННИХ ДЕЛ
РОССИЙСКОЙ ФЕДЕРАЦИИ"
(ФГУ НИЦ БДД МВД России)
ул. Мясницкая, 3, Москва, 101990

9 02.2011 г. № 13/Ц-6- *982*

на № *17026 от 27.01.2011*

Главному редактору
персонального федерального
электронного периодического
средства массовой информации
«Личный официальный сайт
Мартыненко Д.Р.»

Д.Р. Мартыненко

ул. Вавилова, 84-8-88,
г. Москва, 119261

Рассмотрев по поручению Ваше обращение, поступившее в Департамент ОБДД МВД России, сообщаем следующее.

Во всех случаях, приведенных на Ваших схемах, водители должны руководствоваться требованиями раздела 8 Правил дорожного движения Российской Федерации (Правила).

Поскольку во всех приведенных ситуациях водителями осуществляется правый поворот, то они обязаны подавать сигнал правого поворота (световыми указателями или рукой как это требуется в указанном разделе Правил). При этом если Правилами при повороте направо водителям не предоставлен приоритет, то они должны уступать дорогу транспортным средствам, движущимся по дороге, на которую они поворачивают.

Дальнейшие перестроения также осуществляются в соответствии с требованиями указанного раздела Правил.

Заместитель начальника отдела

К.Н. Лучков

Вх. № 15032
МАРТЫНЕНКО
Дмитрий Романович
119261, г. Москва, Вавилова ул., 84-4-88
20.11.11

**ПЕРСОНАЛЬНОЕ ФЕДЕРАЛЬНОЕ ЭЛЕКТРОННОЕ ПЕРИОДИЧЕСКОЕ
СРЕДСТВО МАССОВОЙ ИНФОРМАЦИИ**

«Личный официальный сайт Мартыненко Д.Р.»

Свидетельство о государственной регистрации СМИ Эл № ФС 77-36631 от 22.06.2009, выдано
Федеральной службой по надзору в сфере связи, информационных технологий и массовых коммуникаций

Учредитель: Мартыненко Дмитрий Романович
Телефон дом.: +7 499 1345869
Адрес сайта: <http://www.dmr2.ru>

119261, г. Москва, ул. Вавилова, 84-4-88
Телефон моб.: +7 916 4627318
E-mail: dmr2@mail.ru

«27» января 2011 г.
№ 17026

МВД РФ
Главному государственному инспектору
безопасности дорожного движения РФ
В.Н. Кирьянову
101000, г. Москва, ул. Мясницкая, 3

**Запрос комментария о сложившейся
практике неоднозначной трактовки правил
применения сигналов поворота**

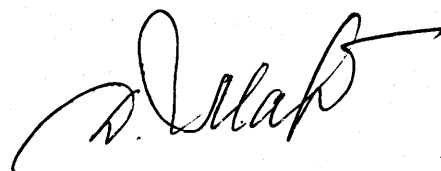
Уважаемый Виктор Николаевич!

Согласно пункту 8.1. ПДД «перед началом движения, перестроением, поворотом (разворотом) и остановкой водитель обязан подавать сигналы световыми указателями поворота соответствующего направления».

Однако, широко распространены дорожные ситуации, которые трактуются водителями неоднозначно. Схемы таких ситуаций представлены на рисунке (прилагается). Это ситуации въезда на дорогу с односторонним движением либо с разделёнными оградой встречными полосами (например, въезды на МКАД); ситуации въезда на перекрёстки с круговым движением.

В указанных ситуациях водителям транспортного средства приходится поворачивать руль направо, следовательно, они выполняют манёвр «поворот направо». Эта точка зрения подтверждается установленными знаками в таких ситуациях (например, знак 4.1.2. «движение направо» при въездах на МКАД). Таким образом, представляется необходимым включать при выполнении описанных манёвров световые сигналы правого поворота.

Вместе с тем, существует широко распространённая иная точка зрения. Согласно ей, вышеописанные манёвры рассматриваются водителями не как поворот, а как перестроение в ряд, располагающийся левее, чем ряд, занимаемый водителем. Собственный ряд рассматривается как дополнительный ряд справа от той дороги, на которую водитель собирается повернуть. Соответственно, эти водители включают световые сигналы левого поворота.



В качестве дополнительного довода приводится тот факт, что водители основной дороги (на которую осуществляется поворот), подъезжающие слева, не могут увидеть сигнал правого поворота на транспортном средстве, находящимся справа от них.

О распространённости указанной точки зрения можно судить по сложившейся практике дорожного движения: большинство водителей включают сигналы именно левого поворота. Также обсуждения данного вопроса ведутся в сети Интернет, по результатам которых многие участники обсуждений приходят к выводу о необходимости включать сигнал именно левого поворота. По неподтверждённой информации, эта точка зрения передаётся начинающим водителям в некоторых автошколах.

С учётом изложенного, редакция просит дать официальный комментарий ГИБДД о правильном применении световых сигналов поворота в описанных ситуациях.

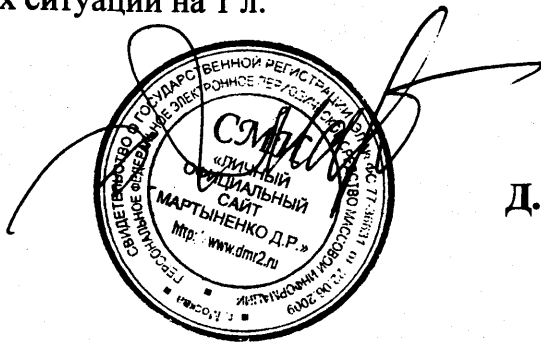
На основании закона «О средствах массовой информации» редакция просит дать ответ в 7-дневный срок почтой, а по возможности также продублировать ответ по электронной почте dmr2@mail.ru.

Ответственное лицо: Мартыненко Дмитрий Романович, тел. +7 916 4627318, адрес: 119261, г. Москва, ул. Вавилова, 84-4-88.

Приложение: схема дорожных ситуаций на 1 л.

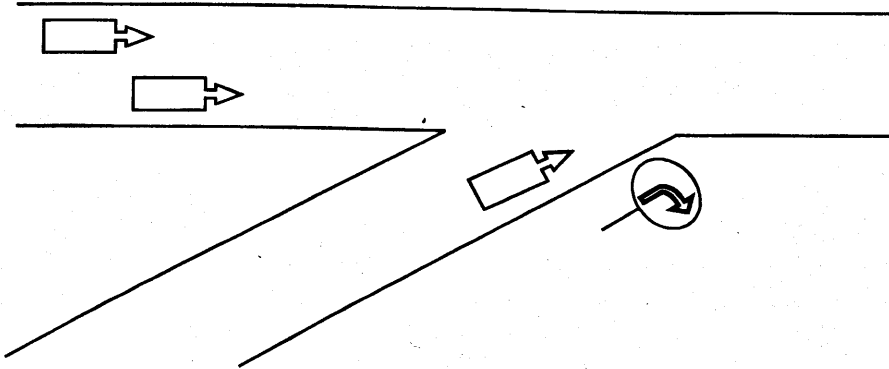
С уважением,

Главный редактор

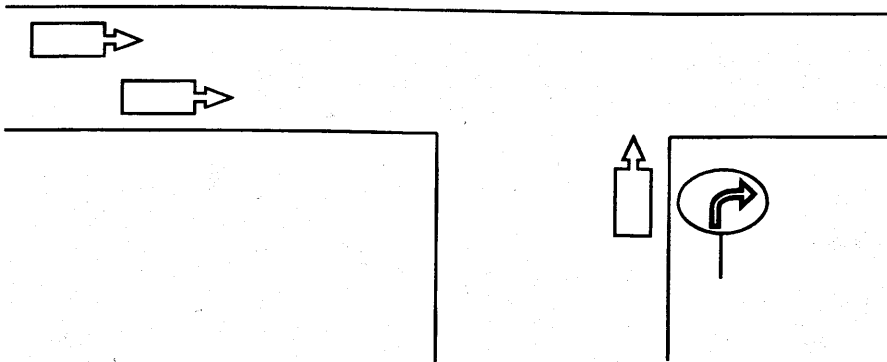


Д.Р. Мартыненко

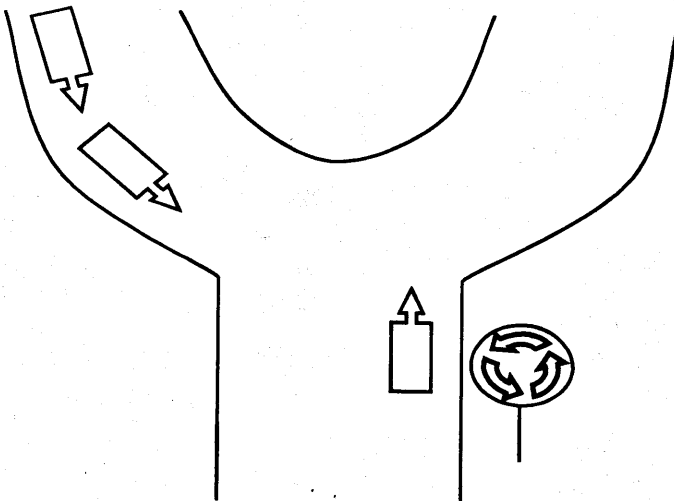
Ситуация 1:



Ситуация 2:



Ситуация 3:



A handwritten signature in black ink, appearing to read 'D. Martynenko'.